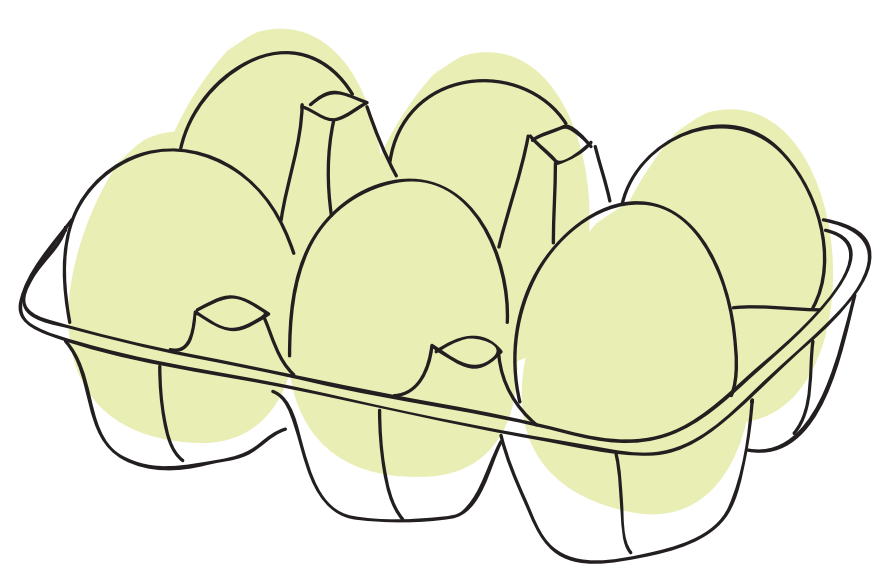
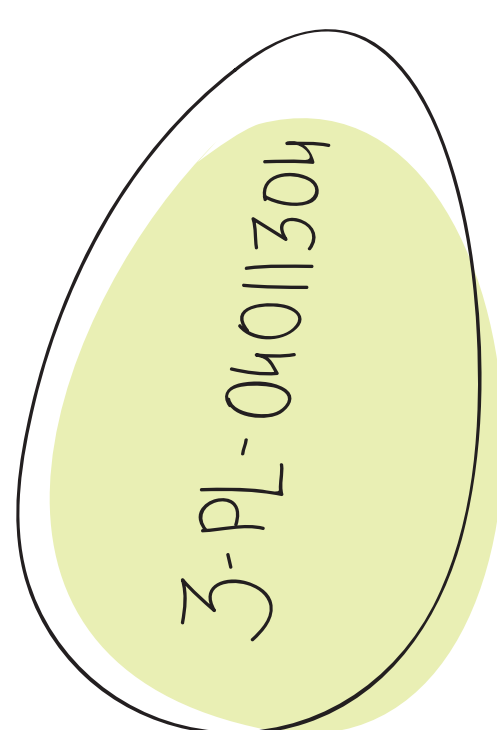


# Jajko czy kura?



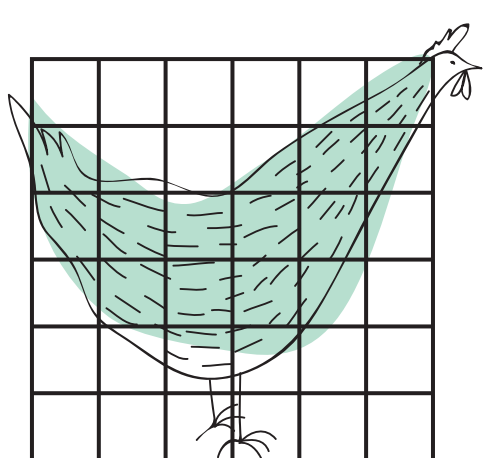
Wybierając jajko, zgadzasz się na los kur w chowie przemysłowym. Dowiedz się co oznaczają cyfry na jajku i jaki masz dalszy wybór.

## Jak „czytać” jajko?

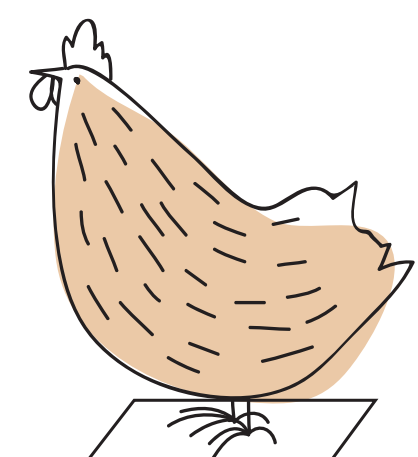


Największe znaczenie na jajku ma **PIERWSZA CYFRA** oznacza ona **RODZAJ CHOWU**. Kolejne cyfry to kod państwa członkowskiego Unii Europejskiej oraz oznaczenia zakładu.

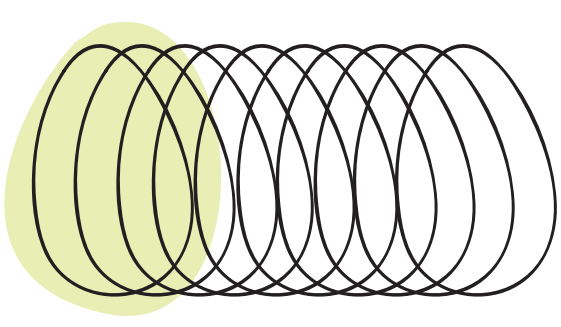
### CHÓW KLATKOWY (3)



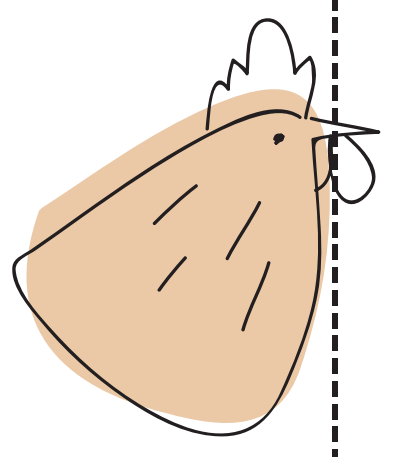
kury są stale przetrzymywane w klatkach



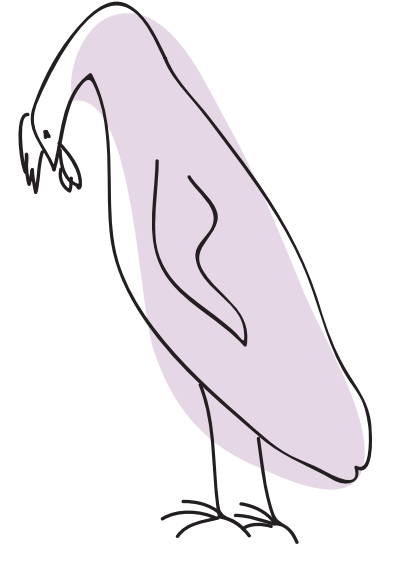
kury są przetrzymywane w ogromnym ścisku, na jedną kurę przypada kwadrat o boku 27cm



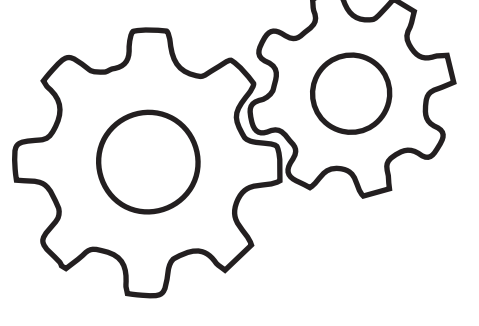
kura nioska składa do 10x więcej jaj niż w warunkach naturalnych



kury mają przycinane dzioby, co ma zapobiec wzajemnym zranieniom

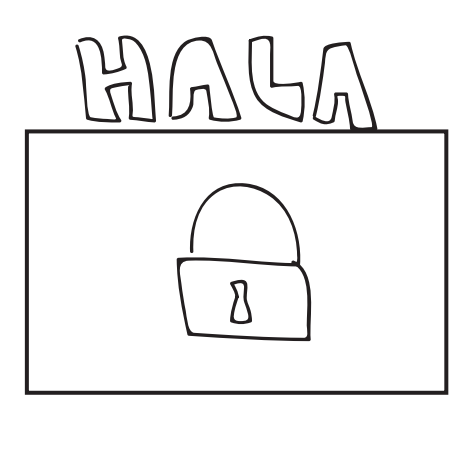


nioska kończąca cykl produkcyjny jest pozbawiona piór i poraniona, posiada silne niedobory wapnia potrzebnego do produkcji jaj

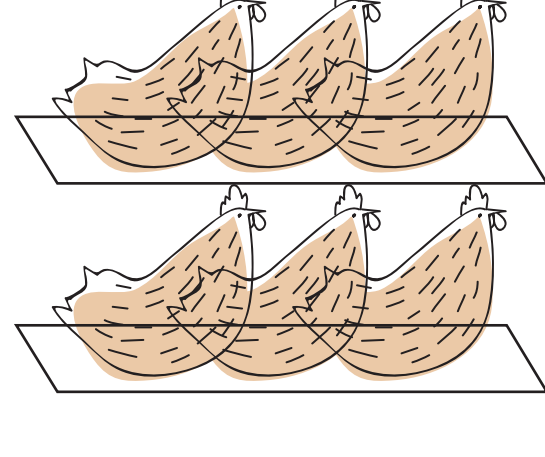


chów klatkowy jest najbardziej zmechanizowany ze wszystkich

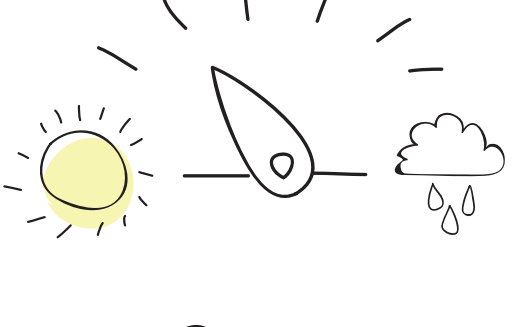
### CHÓW ŚCIÓŁKOWY (2)



kury są przetrzymywane w zamkniętych halach produkcyjnych



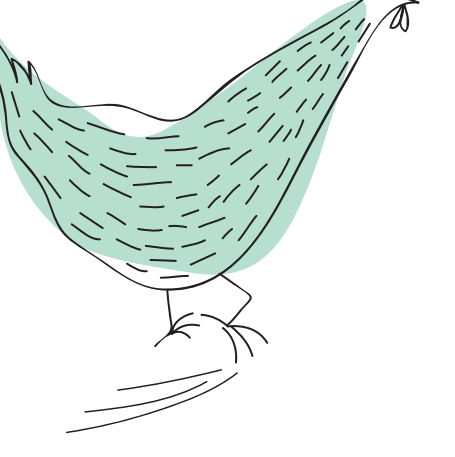
chów odbywa się na wielopoziomowych podłogach wyłożonych ściółką



warunki środowiskowe są kontrolowane

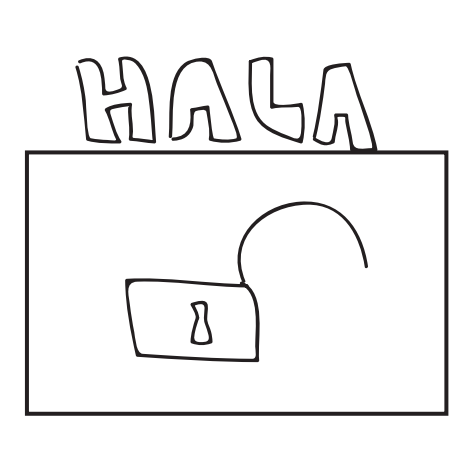


nioska kończąca cykl produkcyjny jest wycierczona, ma niedobory wapnia

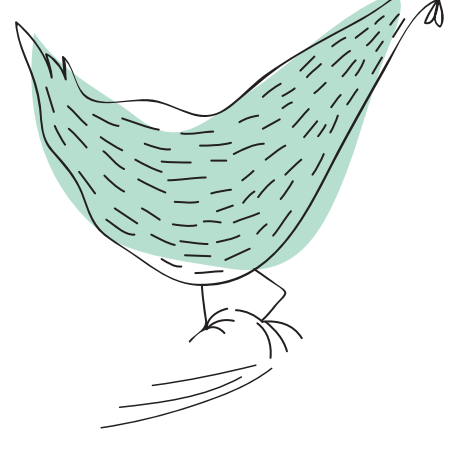


kury mają grzebisko i dostęp do kąpieli piaskowych

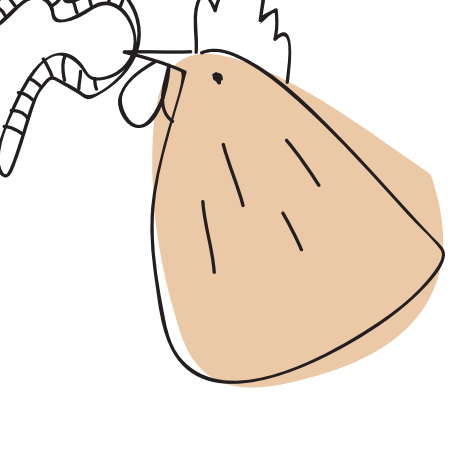
### WOLNY WYBIEG (1)



kury są trzymane w halach ale mają dostęp do przestrzeni na zewnątrz kurnika

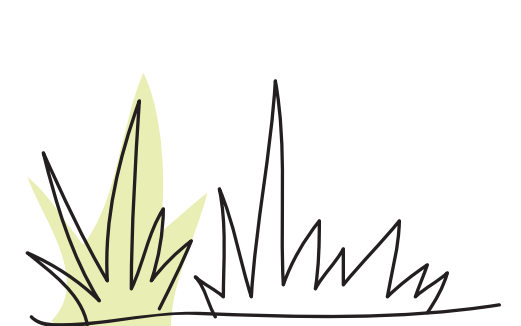


kury mają możliwość realizacji naturalnych potrzeb (grzebanie w ziemi itp.)

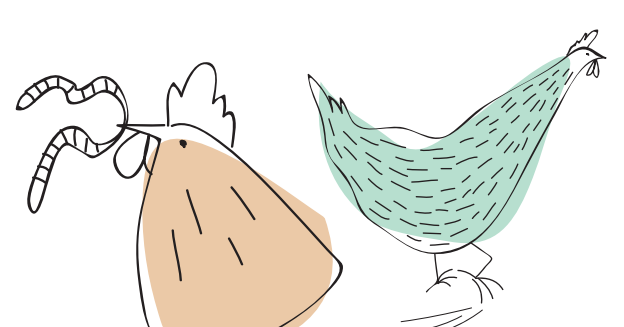


kury mają możliwość uzupełniania składników odżywczych (jedzenie robaków i insektów)

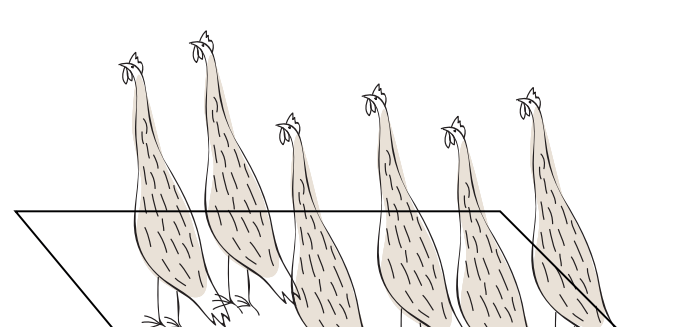
### EKO (0)



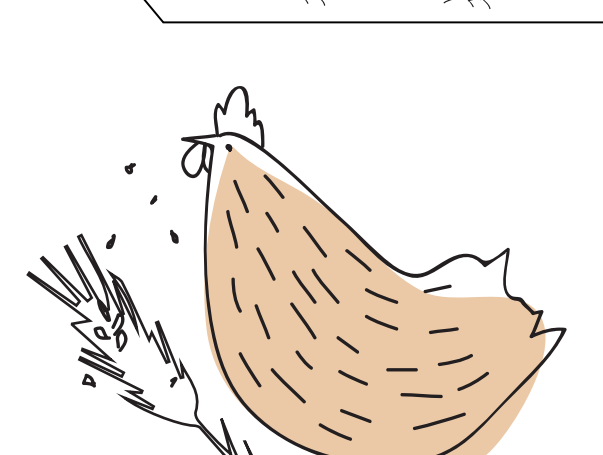
wybiegi pokryte są roślinnością



kury mogą zaspokajać swoje naturalne potrzeby

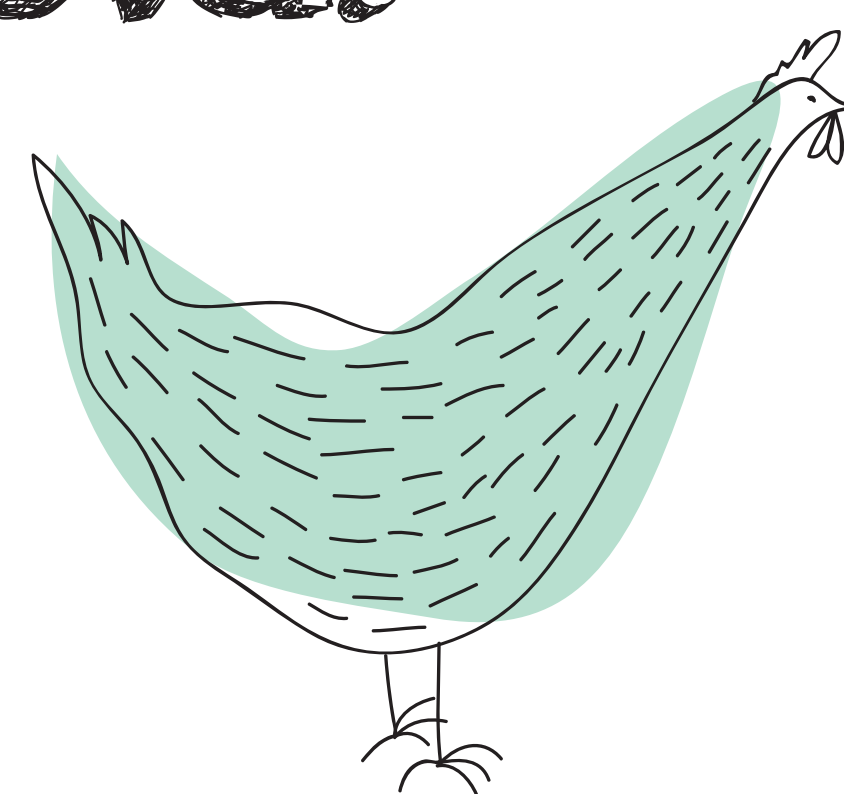


na jeden m<sup>2</sup> powierzchni przypada 6 kur



podstawą żywienia jest zboże

We wszystkich rodzajach chowu przemysłowego kury przestające chorować oraz kury płci męskiej są zabijane a transport do rzeźni powoduje ból. Kury nie dożywają naturalnego wieku.

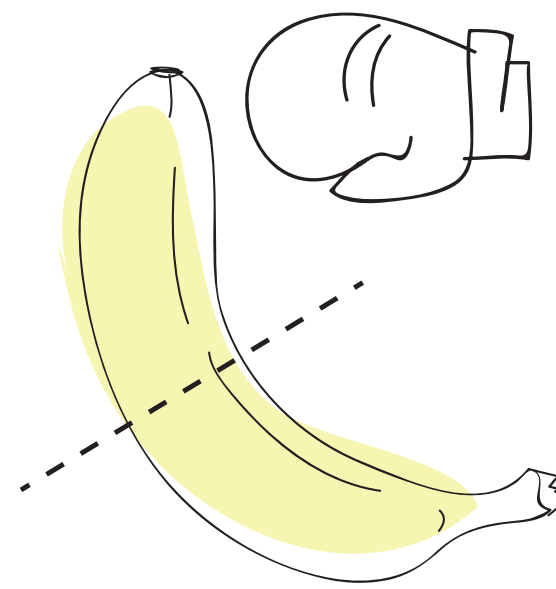


Wybierając kurę, dajesz jej możliwość życia w warunkach naturalnych. Dowiedz się czym możesz zastąpić jajko w codziennej diecie.

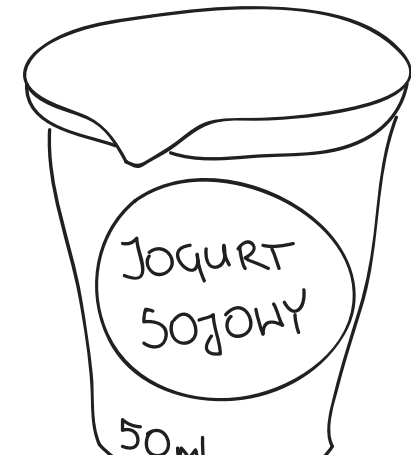
## Jak podmienić jajko?



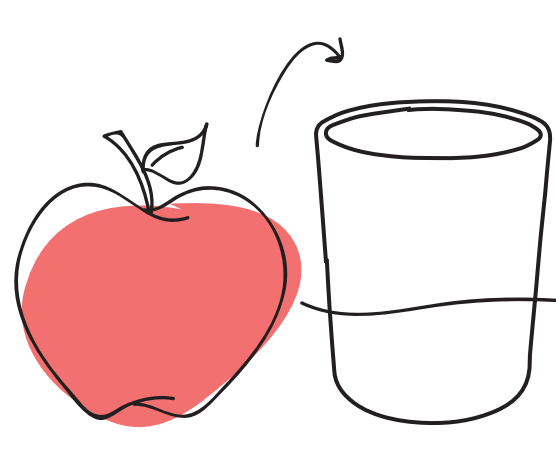
W potrawach i ciastach jajko pomaga połączyć się składnikom, trzeba więc zastąpić je spoiwem o podobnej konsystencji, można to zrobić używając kilku produktów spożywczych nie pochodzących od zwierząt.



1 JAJKO = 1/2 rozgniecionego banana



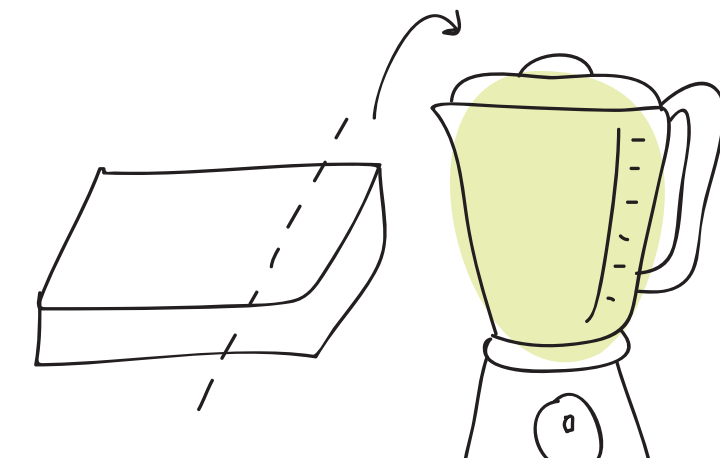
1 JAJKO = 50 ml jogurtu sojowego naturalnego



1 JAJKO = 1/3 szklanki przecieru jabłkowego



1 JAJKO = 1 łyżka mielonego siemienia lnianego + 3 łyżki wody



1 JAJKO = 1/4 kostki (250g) zmiksowanego tofu



1 JAJKO = 1/4 szklanki puree dyni



1 JAJKO = 1/4 szklanki puree ziemniaczanego



1 JAJKO = 1/4 szklanki puree suszonych śliwek

We wszystkich rodzajach chowu przemysłowego kury przestające chorować oraz kury płci męskiej są zabijane a transport do rzeźni powoduje ból. Kury nie dożywają naturalnego wieku.